

# Pas d'éclaboussures. Pas de gâchis.



## Lingettes et bonnets nettoyants et hydratants

Pour le corps et les cheveux

Les fournisseurs médicaux font appel à Texel lorsqu'ils ont besoin d'un nontissé offrant la performance que seul l'aiguilleté parvient à offrir. TotalNet<sup>MD</sup>, des lingettes épaisses et douces pour la peau délicate et le cuir chevelu. Un peluchage minimal.

Une absorption maximale. Une rétention uniforme des fluides. De la solution nettoyante homologuée en passant par l'emballage innovateur, tout y est.

TotalNet<sup>MD</sup>. Nous y avons mis tout notre savoir-faire.

**Texel**<sup>®</sup>  
UNE DIVISION DE **ASS** INC.

# Propre et hydraté

## de la tête aux pieds.

### Bonnet TotalNet<sup>MD</sup>

**BONNET TOUT-EN-UN :  
SHAMPOOING SANS RINÇAGE  
AVEC REVITALISANT.**

L'action massante et stimulante du bonnet chauffant sur le cuir chevelu réconforte et permet d'avoir une chevelure toujours propre et hydratée.

### Lingettes TotalNet<sup>MD</sup>

**LINGETTES NETTOYANTES ET  
HYDRATANTES POUR LE CORPS.**

Sans une seule goutte d'eau.

**TotalNet<sup>MD</sup> pour le corps** est une solution de recharge révolutionnaire aux bains avec cuvette traditionnels ainsi qu'au bain de lit. Chaque emballage refermable contient le nécessaire pour faire la toilette complète d'un adulte. La solution hypoallergène qui se trouve dans chaque lingette contient un agent sans rinçage et des hydratants qui laissent la peau propre, lisse et douce.



#### TotalNet<sup>MD</sup> pour cheveux

- UTILISATION UNIQUE 1 BONNET / PAQUET
- NETTOIE LES CHEVEUX EN PROFONDEUR DES MATIÈRES COMME L'IODE ET LE GEL DES ÉLECTRO-ENCÉPHALOGRAMMES
- SOLUTION NETTOYANTE EN UNE SEULE ÉTAPE
- UTILISATION SIMPLE, RAPIDE, EFFICACE ET SANS GÂCHIS
- LINGETTE PRÉHUMECTÉE
- OPTION ÉCONOMIQUE QUI RÉDUIT LES COÛTS DE LESSIVE ET DE LITERIE TOUT EN FAISANT GAGNER UN TEMPS PRÉCIEUX

#### Caractéristiques

##### Pliage de la lingette

En accordéon.  
La main entre en contact avec une seule lingette au moment de la retirer. Réduit la contamination croisée.

##### Ouverture du paquet

Longue et ovale.  
Suffisamment d'espace pour passer une main et retirer facilement une lingette.

##### Capacité de fermeture

Facile à ouvrir grâce aux languettes, se referme facilement pour conserver la chaleur des lingettes.

##### Lingette

Mélange fait à 50 % de polyester et à 50 % de rayonne.  
Spécialement conçu pour réduire la migration de la solution afin que chaque lingette demeure humectée uniformément.

##### Matériel d'emballage

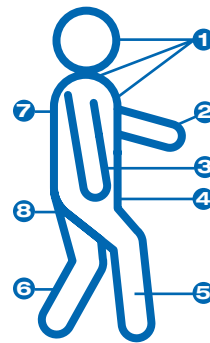
Sans latex.

##### Isolation

Garde les lingettes chaudes jusqu'à une heure durant sans matériel superflu.

**TotalNet<sup>MD</sup> pour le corps** élimine le besoin de rassembler le matériel nécessaire pour le bain et de laver les linges de toilette et accélère grandement le travail de la personne soignante. Comparativement à un bain avec cuvette, ce système permet de réduire **jusqu'à 70 %** les coûts liés à la toilette d'une personne alitée ou à mobilité réduite.

L'emballage peut être chauffé au four à micro-ondes afin de maximiser le confort. Une grande ouverture ovale permet de retirer facilement les lingettes. Celles-ci sont douces et épaisses et faites d'une combinaison spéciale de fibres de rayonne et de polyester. Chaque paquet est composé d'un emballage refermable qui contient huit lingettes préhumectées (une pour chaque zone du corps).



#### 8 étapes à suivre :

- 1 Visage, cou et poitrine
- 2 Bras gauche
- 3 Bras droit
- 4 Périnée
- 5 Jambe droite
- 6 Jambe gauche
- 7 Dos
- 8 Fesses

**TotalNet<sup>MD</sup> pour le corps** est recommandé pour les personnes ayant la peau sensible. Les lingettes jetables sont faites d'un mélange spécial de rayonne et de polyester non tissé, ce qui signifie qu'elles sont beaucoup plus douces que les linges de toilette en tissu éponge utilisés dans la plupart des établissements. De fait, l'irritation causée par la friction des linges de toilette traditionnels est éliminée, ce qui permet de soulager la peau et d'apporter davantage de réconfort aux personnes alitées ou à mobilité réduite. De plus, l'utilisation de **TotalNet<sup>MD</sup> pour le corps** permet de réduire les plaies de lit.



#### TotalNet<sup>MD</sup> pour le corps

- NE CONTIENT AUCUN LATEX
- GRANDE OUVERTURE OVALE
- EMBALLAGE REFERMABLE
- CONTIENT HUIT LINGETTES PRÉHUMECTÉES
- EMBALLAGE ALLANT AU FOUR À MICRO-ONDES

#### Ingrédients

Eau purifiée, phospholipide CDM, polysorbate 20, phospholipide AGE, allantoïne, EDTA disodique, benzoate de sodium, chlorure de benzalkonium, gel d'aloès, acide citrique, fragrance.

#### Base

Aucune trace d'alcool dans la solution ni dans aucun composant utilisé dans la fabrication.

#### Surfactant (nettoyant) et crème revitalisante/ Hydratants

Excellent agent de détergence, suffisamment doux pour les enfants et les nourrissons. Stable dans une grande gamme de pH.

#### Crème revitalisante/ Hydratants

Propylène glycol, glycérine, siméthicone, vitamine E, aloès.

#### Agent de conservation

Combinaison particulière et synergétique combattant efficacement un grand nombre de moisissures, de levures et de bactéries.

#### Parfum

Très léger et non irritant. Très faible concentration afin de réduire les réactions allergiques.

#### Agent de suspension

Polysorbate 20.

### Y a-t-il quelque chose dans le produit susceptible de causer une réaction allergique?

En plus d'être exempts de latex, l'emballage, les lingettes jetables et la formule spéciale de la solution ne contiennent aucun allergène connu. Ils ne contiennent pas non plus de nonoxinol-9, de lanoline et de parfums lourds, qui pourraient déclencher une réaction cutanée.

### Est-ce que TotalNet<sup>MD</sup> peut être utilisé sans crainte sur le visage?

Oui, les lingettes peuvent être utilisées sur le visage. La solution s'harmonise au pH normal de la peau. L'agent nettoyant de la solution possède la même base que celle utilisée dans certains shampooings et nettoyants corporels pour bébés.

### Est-ce que l'emballage doit être chauffé avant utilisation?

Non, il n'est pas nécessaire de chauffer l'emballage. La solution est tout aussi efficace à température ambiante. Cependant, il est possible d'augmenter le niveau de confort corporel en chauffant l'emballage au four à micro-ondes ou en passant l'emballage scellé sous l'eau chaude.

### Pendant combien de temps l'emballage restera-t-il chaud?

Les études de rétention de la chaleur indiquent que l'emballage reste chaud jusqu'à une heure après avoir été chauffé au four à micro-ondes.

### Est-il nécessaire d'utiliser une lotion hydratante après avoir utilisé TotalNet<sup>MD</sup>?

Non, la solution qui humecte les lingettes contient des hydratants et des émoullissants pour la peau, dont la vitamine E et l'aloès, qui laissent la peau douce et lisse.

### Est-ce que tout le monde peut utiliser TotalNet<sup>MD</sup>?

Les lingettes peuvent être utilisées par presque tout le monde. Les nourrissons âgés de moins de quatre semaines ont une peau très absorbante et ont besoin de soins spéciaux. Nous recommandons donc que les méthodes traditionnelles pour nourrissons soient comparées avec soin à TotalNet<sup>MD</sup> par des professionnels de la santé avant d'utiliser le produit en puériculture.

### Est-ce que la peau doit être séchée à la serviette lorsque l'on utilise TotalNet<sup>MD</sup>?

Non, cette étape est pratiquement éliminée. La solution utilisée a été spécialement conçue pour s'évaporer en moins d'une minute tout en laissant la peau complètement sèche. La solution laissera une couche de lotion apaisante (vitamine E et aloès) sur la peau, rendant celle-ci douce et lisse. L'élimination de la friction exercée sur la peau lors du séchage à la serviette s'avère également bénéfique pour le corps.

### Est-ce qu'on peut faire la toilette complète d'une personne avec TotalNet<sup>MD</sup>?

Oui, chaque paquet contient suffisamment de lingettes préhumectées jetables pour faire la toilette d'un adulte. L'emballage a été conçu pour ne servir qu'une seule fois, ce qui permet de réduire les risques de contamination croisée ou d'infection qui sont présents lorsque l'on n'utilise qu'un seul linge de toilette pour tout le corps et qu'on réutilise la cuvette et le savon.

### Si l'emballage est refermable, de quelle façon la contamination est-elle contrôlée?

Les lingettes sont pliées selon un pliage en accordéon unique, qui permet de les empiler dans l'emballage sans qu'elles ne se contaminent entre elles. Une main gantée peut facilement aller chercher une lingette à la fois par la grande ouverture ovale sans toucher aux autres lingettes. Cet emballage, contrairement aux autres où les lingettes sont pliées ensemble dans un sac, diminue les risques de contamination. La solution de TotalNet<sup>MD</sup> contient une combinaison unique d'agents de conservation qui sont synergétiques. Par conséquent, ils combattent efficacement un grand nombre de moisissures, de levures et de bactéries.

### Est-ce que TotalNet<sup>MD</sup> est écologique?

Oui, la quantité de déchets d'emballage a été grandement réduite. De plus, TotalNet<sup>MD</sup> permet d'éliminer l'étape de lessive des linges de toilette traditionnels, pratique non écologique s'il en est une, puisqu'il en résulte une contamination de l'eau par les phosphates produits.

### De quelle façon TotalNet<sup>MD</sup> est-il rentable pour l'établissement?

Le coût de TotalNet<sup>MD</sup> permet à l'établissement d'épargner de l'argent comparativement au coût du bain avec cuvette traditionnelle. Un paquet TotalNet<sup>MD</sup> permet d'épargner sur le coût d'une cuvette, des linges de toilette, du savon, de l'eau, de la lotion pour le corps et de la lessive. De plus, le temps du bain est réduit à 8 à 10 minutes, ce qui réduit grandement le temps consacré par la personne soignante à la toilette des personnes alitées ou à mobilité réduite et lui permet d'utiliser ce temps pour réaliser d'autres tâches. Les personnes alitées ou à mobilité réduite peuvent même faire leur toilette elles-mêmes lorsqu'elles sont en mesure de le faire ou qu'elles désirent une plus grande intimité.

### Y a-t-il des méthodes particulières à adopter pour éliminer les lingettes utilisées?

Les lingettes de TotalNet<sup>MD</sup> ne sont pas jetables dans la toilette. Les personnes soignantes peuvent s'en débarrasser comme elles le feraient avec d'autres produits jetables.

#### Jean-François Girard

Directeur, Développement des affaires

Tél. : (418) 387-5910

Télec. : (418) 387-4326

485, rue des Érables  
Saint-Elzéar-de-Beauce (Québec)  
G0S 2J0 CANADA

Numéro sans frais pour l'Amérique du Nord :  
1 800 463-8929

jeanf.girard@texel.ca

[www.texel.ca/lingettes](http://www.texel.ca/lingettes)